

## 驱动的备份安装

### [smoile](#)

**Windows** 系统自带有一些知名厂商硬件的驱动程序,这样系统再安装的时候会自动的搜索这些硬件的驱动.但是一些二流的硬件不行了,所以要求我们在做系统的时候一定要有自己的驱动光盘.特别是声卡,显卡和网卡.这三个对系统来说是非常重要的.

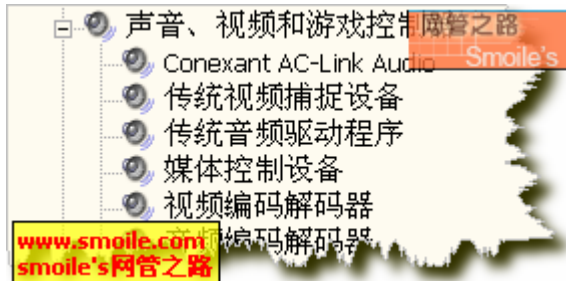


图 1 声卡

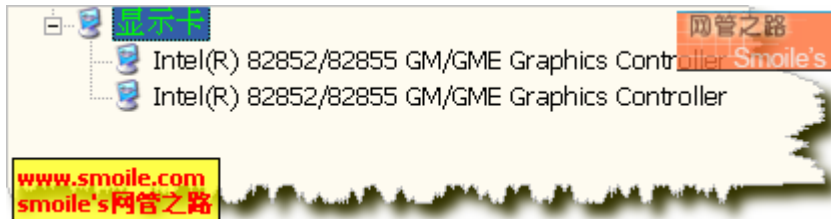


图 2 显卡



图 3 网卡

打开设备管理器就可以看到系统硬件的情况了.

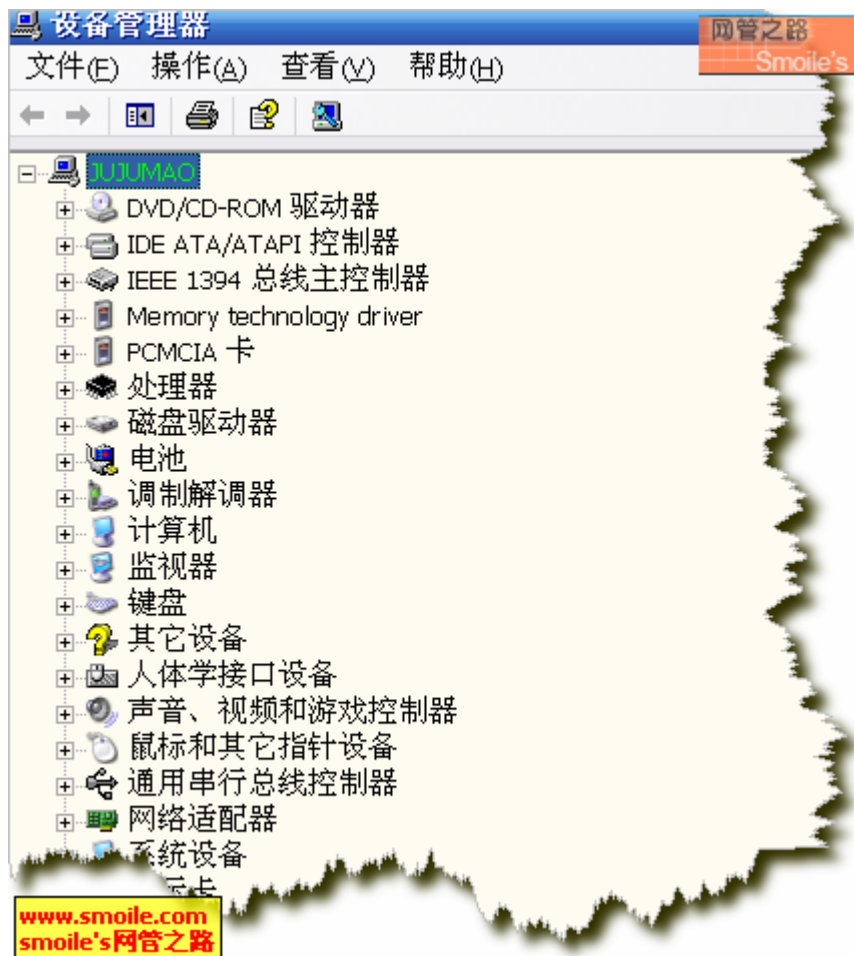


图 4 设备管理器

驱动的备份

这里我推荐用windows优化大师来备份驱动.[这里下载windows优化大师](#)

运行优化大师后选择"系统清理维护",在选择"驱动智能备份",出现下图



图 5 优化大师备份驱动

选中要备份的驱动,点击备份就可以了,这里要注意的是驱动程序放在优化大师所在的Backup\Drives 文件夹下

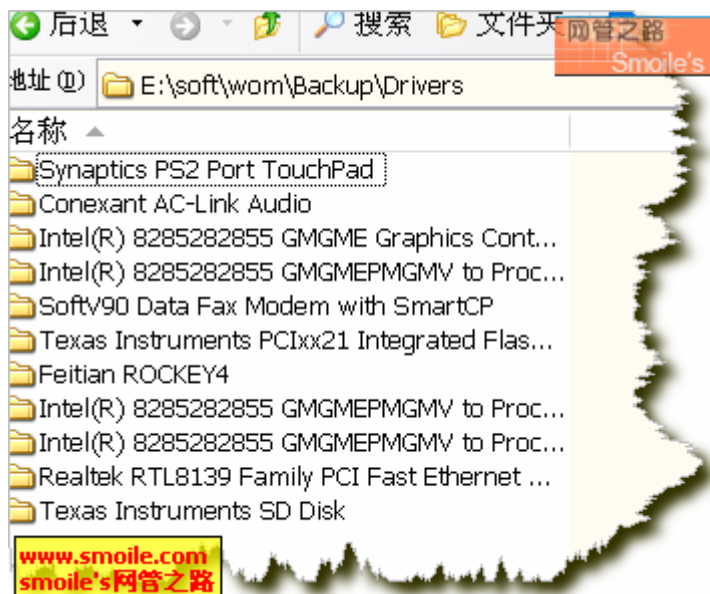


图 6 驱动文件

这样驱动就给备份下来了,日后系统安装的时候就可以用它了。  
强烈建议在系统完好的时候做好驱动程序的备份,已被不时之需。

### 驱动的安装

这里我主要讲用上面的方法备份的驱动的安装方法,有驱动光盘的相对比较简单,大家

自己运行光盘里的 autorun.exe 程序就可以引导你安装驱动了。  
看这里的的?号,说明这个硬件没有驱动,系统暂时不能使用它



图 7 未安装驱动

可以看到“多媒体音频控制器”没有驱动,那就需要安装驱动.右键单击,选择“更新驱动程序”,如下图



图 8 安装驱动

出现硬件更新向导”

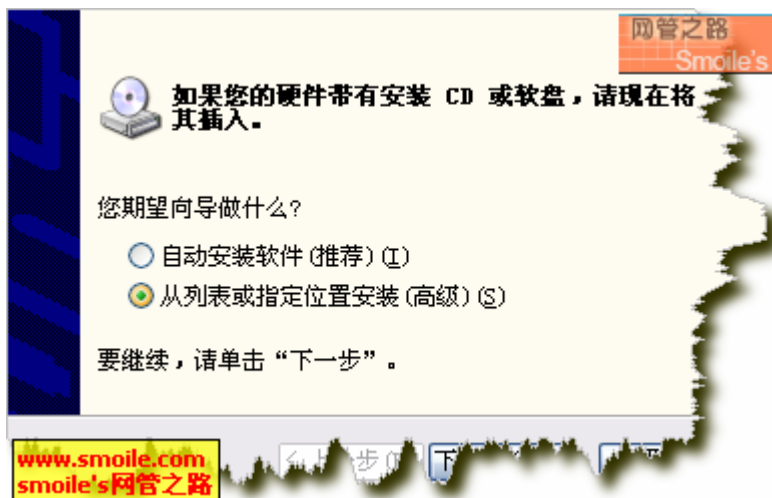


图 9 安装驱动向导

这里要选择”从列表或制定位置安装”，

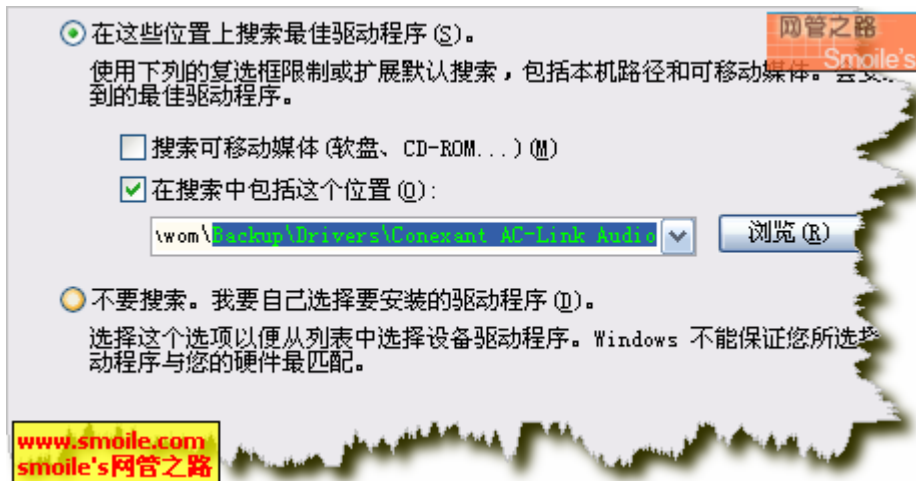


图 10 指定驱动路径

指定你备份的驱动的声卡的路径,注意是声卡的路径,一般” Audio”的就是声卡了, Ethernet NIC 就是网卡了, Graphics 或者是 nvidia 或者是 ati 的就是显卡了.如果是在不能确定可以一个一个的试.如果对上了,就会出现下面的画面



图 11 通过微软徽标测试

选择”继续安装”,如果出现下面的情况



图 12 指定文件路径

是要你再次指定驱动的路径,选择声卡的路径,

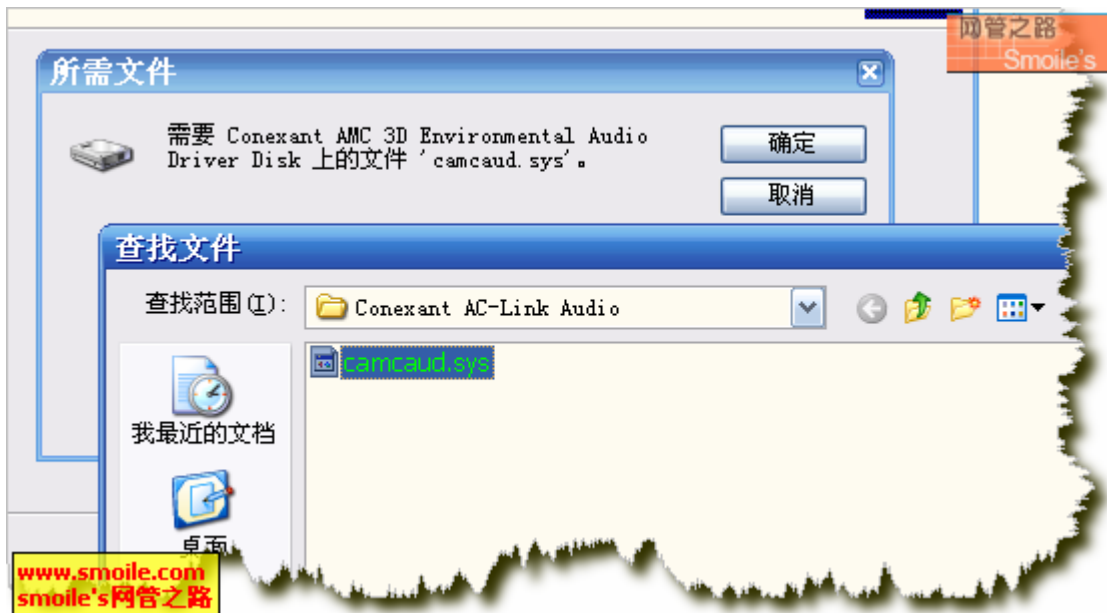


图 13 选择所需文件

指定文件,一路确定下来就可以了.这样我们就安装好了声卡的驱动.其他硬件的驱动我们也可以通过这样的方法来安装.

利用 windows 优化大师备份的驱动来安装驱动是非常有效的方法,因为它一旦把驱动备份下来就和 windows 优化大师没有关系了,我们只要通过更新硬件向导就可以把驱动安装上.但是有的驱动备份软件依赖程序,这样一旦程序本身出了问题那么驱动就无法安装,必将给我们使用电脑带来不便.